

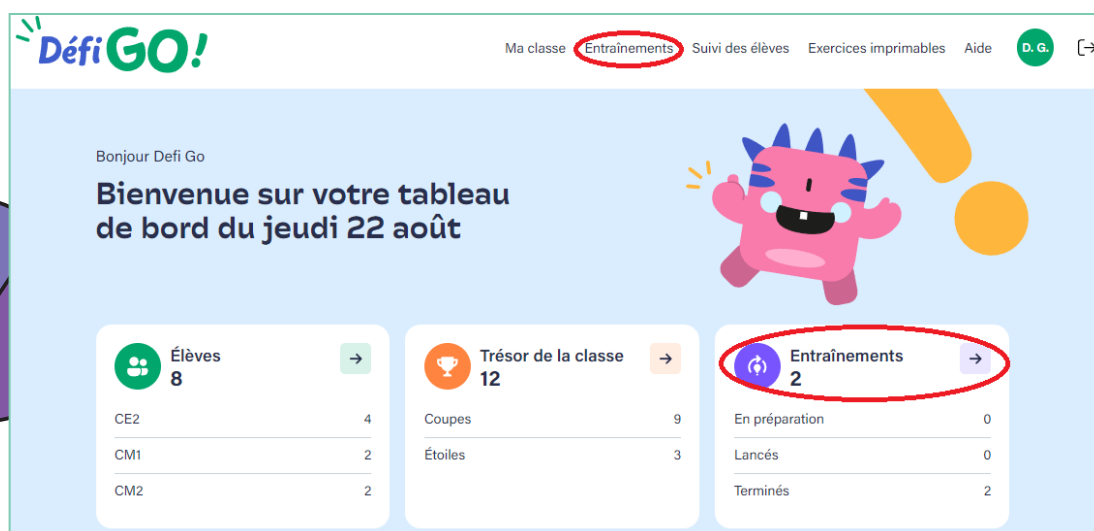
Défi GO!

Créer et modifier un entraînement



DéfiGo! vous propose une large gamme d'exercices pour vos élèves, que vous pouvez leur assigner de manière rapide, simple et adaptée.

Cliquez sur « Entraînements » depuis votre tableau de bord.



Bonjour Défi Go

Bienvenue sur votre tableau de bord du jeudi 22 août

Ma classe **Entraînements** Suivi des élèves Exercices imprimables Aide D. G. [→]

Élèves 8 →

CE2	4
CM1	2
CM2	2

Trésor de la classe 12 →

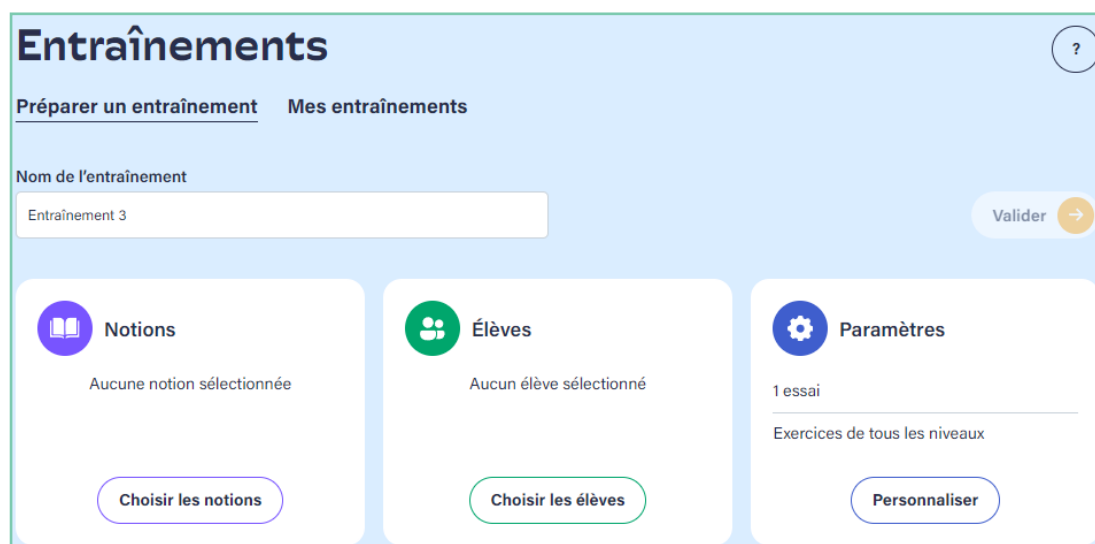
Coupes	9
Étoiles	3

Entraînements 2 →

En préparation	0
Lancés	0
Terminés	2

Vous arriverez alors sur l'onglet « Préparer un entraînement ».

Sur cette page, vous pouvez donner un nom à votre entraînement, ainsi qu'accéder aux menus « Notions », « Élèves » et « Paramètres » vous permettant d'élaborer les entraînements pour vos élèves.



Entraînements

Préparer un entraînement Mes entraînements

Nom de l'entraînement

Entraînement 3 Valider →

Notions
Aucune notion sélectionnée
Choisir les notions

Élèves
Aucun élève sélectionné
Choisir les élèves

Paramètres
1 essai
Exercices de tous les niveaux
Personnaliser

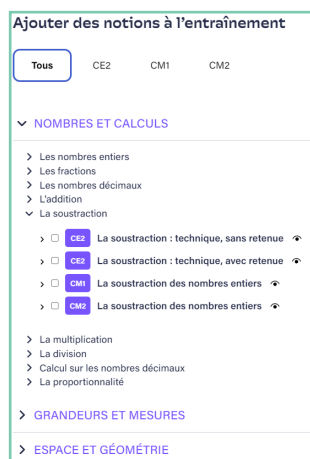
Le menu « Notions »

Cliquez sur le bouton «Choisir les notions». Vous avez accès à la liste déroulante de toutes les notions du programme (136 au total), classées dans les 3 grands domaines mathématiques, puis en sous-domaines. À l'intérieur de chaque notion, vous avez aussi la possibilité de voir les compétences traitées.

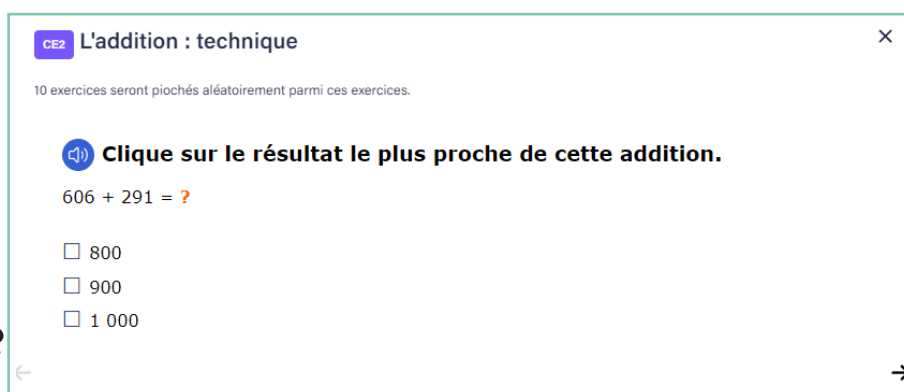


Des filtres sont à votre disposition :

- « Tous » pour voir le sommaire compilé des 3 niveaux CE2-CM1-CM2.
- les boutons des niveaux, pour ne faire apparaître que les notions du niveau.



Si vous cliquez sur l'œil à droite de chaque notion, vous aurez un aperçu du corpus d'exercices parmi lequel 10 exercices seront assignés aléatoirement pour chaque élève.



Cochez le ou les notions que vous désirez, puis cliquez sur « Valider ».
Le rappel des notions que vous avez sélectionnées s'affiche dans le menu « Notions ».

Entraînements ?

Préparer un entraînement Mes entraînements

Nom de l'entraînement

Entraînement 3 30 exercices Durée 60 min. Valider →

Notions

- CE2 L'addition : technique
- CE2 Le périmètre d'un polygone
- CE2 Points alignés, lignes droites

Choisir les notions

Élèves

Aucun élève sélectionné

Choisir les élèves

Paramètres

1 essai

Exercices de tous les niveaux

Personnaliser

Si vous avez sélectionné plusieurs notions, elles seront jouées à la suite les unes des autres au cours de l'entraînement.

Vous avez en haut à droite le total des exercices qui composent votre entraînement (ici, 3 notions sélectionnées, donc 30 exercices au total), et la durée estimative du temps de réalisation par l'élève.

Pour information, dans le cas d'un entraînement composé de plusieurs notions, l'élève pourra le réaliser en plusieurs fois, notion par notion.

Le menu « Élèves »

Ce menu va vous permettre de choisir le ou les élèves à qui vous voulez assigner cet entraînement.

Cliquez sur le bouton « Choisir les élèves ». Dans le filtre « Classe », vous avez accès à la liste complète de vos élèves, classés par niveau de classe, puis par ordre alphabétique.

En cochant, vous pouvez sélectionner tous les élèves de votre classe, tous les élèves d'un niveau de classe, ou les élèves individuellement.

Ajouter des élèves à l'entraînement X

Classe Groupes

☐ Tous les élèves

☐ **Élèves en CE2**

- ☐ Casimir
- ☐ Léna
- ☐ Sélim
- ☐ Zélie

☐ **Élèves en CM1**

- ☐ Anuk
- ☐ Louison

☐ **Élèves en CM2**

- ☐ Elisa
- ☐ Giorgio

Annuler Valider →

Vous pouvez également sélectionner les élèves par groupes dans l'onglet « Groupes » du menu.

Les noms des élèves qui composent chaque groupe sont précisés sous le nom du groupe.

Ajouter des élèves à l'entraînement

Classe Groupes

☐ **Groupe Exemple**
(Casimir, Sélim, Zélie)

Annuler

Valider →

Une fois les élèves et/ou les groupes sélectionnés, cliquez sur « Valider ».

Vous pourrez voir les élèves et/ou les groupes choisis dans le menu « Élèves ».

Pour voir les membres d'un groupe, cliquez sur l'œil.

Entraînements

Préparer un entraînement **Mes entraînements**

Nom de l'entraînement

Entraînement 3

30 exercices

Durée 60 min.

Valider →

Notions

CE2

L'addition : technique

CE2


Le périmètre d'un polygone

CE2

Points alignés, lignes droites

Choisir les notions

Élèves

Groupe Exemple 

Anuk (CM1)

Choisir les élèves

Paramètres

1 essai

Exercices de tous les niveaux


Personnaliser



Le menu « Paramètres »

Cliquez sur le bouton « Personnaliser ». Une fois le menu ouvert, vous aurez accès à plusieurs paramètres de personnalisation de votre entraînement : le nombre d'essais, le niveau des exercices, une date de début et de fin.

Les paramètres par défaut sont 1 essai sur un panel d'exercices de tous niveaux, sans date de début ni de fin.



Personnaliser les paramètres

Nombre d'essais

☒ 1 essai
☐ 2 essais

Niveau d'exercice

☒ Exercices de tous niveaux
☐ Exercices de niveau 1
☐ Exercices de niveau 2

Date de début (optionnel)

Date de fin (optionnel)

- Nombre d'essais

Vous avez la possibilité de choisir 1 ou 2 essais.

Si vous choisissez 1 essai, l'élève n'aura qu'une tentative par exercice, même s'il se trompe.

Si vous choisissez 2 essais, l'élève commencera par jouer la série de 10 exercices. À la fin de ce parcours, les exercices échoués lui seront proposés à nouveau, pour une nouvelle tentative. Son score ne sera alors plus calculé sur 10, mais sur 10 + le nombre de secondes tentatives qu'il aura effectuées.

- Niveau des exercices,

Vous avez le choix entre des exercices de niveau 1 et de niveau 2. Les exercices de niveau 2 sont un peu plus difficiles. Par défaut, la sélection d'exercices piochera aléatoirement dix exercices parmi les exercices de niveau 1 comme de niveau 2.

- Dates

Vous pouvez paramétrer une date de début et/ou une date de fin.

Une fois l'entraînement lancé, il apparaît immédiatement dans l'espace des élèves sélectionnés, et ne disparaît que lorsque l'élève l'a effectué ou que vous le fermez.

Cependant, si vous avez configuré une date de début, il n'apparaîtra chez les élèves que le matin du jour choisi. Si vous configurez une date de fin, l'exercice sera fermé au matin du jour choisi.

Le choix de la date est un paramètre optionnel. À noter : vous ne pouvez pas choisir la date du jour comme date de début, mais au plus tôt J + 1.

Une fois votre exercice paramétré, cliquez sur « Valider ».

Vous pouvez voir tous les paramètres choisis dans les différents menus sur l'onglet « Préparer un entraînement ».

Vous pouvez aussi y voir le nombre d'exercices que l'entraînement proposera à l'élève, ainsi qu'un estimatif assez large du temps que celui-ci prendra.

Nom de l'entraînement
Entraînement Tuto

30 exercices Durée 60 min. Valider

Notions

- CE2 L'addition : technique
- CE2 Le périmètre d'un polygone
- CE2 Points alignés, lignes, droites

Choisir les notions

Élèves

Groupe Exemple

Anuk (CM1)

Choisir les élèves

Paramètres

2 essais

Exercices de niveau 1

Date de début : 02/09/2024

Date de fin : 05/07/2025

Personnaliser

Cliquez sur « Valider » pour sauvegarder votre entraînement et passer sur l'onglet « Mes entraînements ». L'entraînement sera alors au stade « EN PRÉPARATION ».

Entraînements

Préparer un entraînement Mes entraînements

Tous (1) En préparation (1) Lancés (0) Terminés (0)

Entraînement Tuto EN PRÉPARATION

Durée 60 min. Lancer l'entraînement

Notions 3 notions

- CE2 L'addition : technique
- CE2 Le périmètre d'un polygone
- CE2 Points alignés, lignes, droites

Élèves 4 élèves

Groupe Exemple

Anuk (CM1), Casimir (CE2), Sélim (CE2), Zélie (CE2)

Paramètres

2 essais

Exercices de niveau 1

Date de début : 2 septembre 2024

Date de fin : 5 juillet 2025

Vos entraînements peuvent avoir 3 statuts différents :

- « En préparation » : vous avez préparé un entraînement chez vous le soir ou le week-end. Il est enregistré comme un brouillon. En cliquant sur les 3 petits points en haut à droite, vous pourrez le modifier (notions / élèves / paramètres). Vous pourrez aussi le supprimer.

Entraînements

Préparer un entraînement Mes entraînements

Tous (16) En préparation (1) Lancés (6) Terminés (9)

Entraînement 1 EN PRÉPARATION

Durée 60 min. Lancer l'entraînement

Notions 3 notions

- CE2 L'addition : technique
- CE2 Le périmètre d'un polygone
- CE2 Points alignés, lignes, droites

Élèves 3 élèves

Casimir (CE2), Sélim (CE2), Zélie (CE2)

Paramètres

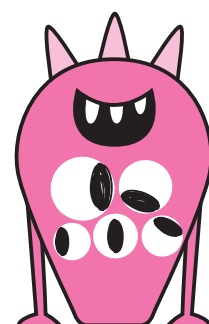
2 essais

Exercices de niveau 1

Date de début : 3 septembre 2024

Date de fin : 5 juillet 2025

Modifier Supprimer



En cliquant sur « Lancer l'entraînement », il apparaît sur le compte des élèves concernés et son statut change : il devient « Lancé ».

- « Lancé » : vous ne pouvez plus modifier cet entraînement puisqu'il est désormais accessible aux élèves. En cliquant sur les 3 petits points en haut à droite, vous pourrez accéder en temps réel aux résultats des élèves l'ayant terminé.

Entraînement 2 **LANCÉ** ⌚ Durée 60 min. Fermer l'entraînement ⌵

Notions 3 notions

- CE2 L'addition : technique
- CE2 Le périmètre d'un polygone
- CE2 Points alignés, lignes, droites

Élèves 4 élèves

Groupe Exemple 👁

Anuk (CM1), Casimir (CE2), Sélim (CE2), Zélie (CE2)

Paramètres

1 essai

Exercices de niveau 2

⬅ Résultats

Vous aurez alors accès au tableau de suivi des résultats de cet entraînement seul. Si aucun élève n'a encore terminé une des notions de l'entraînement, vous verrez le message « Votre classe n'a pas encore de résultats ». Si au moins un élève a terminé une notion, vous verrez ses résultats.

Dans l'exemple ci-dessus, qui porte sur l'entraînement paramétré plus haut, on peut donc voir les notes de Zélie, qui a fait tous les exercices de l'entraînement, ainsi que les premiers résultats de Casimir, qui a complété la première notion. Les autres élèves (Sélim et Anuk) n'apparaissent pas encore, car ils n'ont pas encore complété de notion dans l'entraînement.



En revenant sur l'entraînement, puis en cliquant sur « Fermer l'entraînement », ou lorsque l'entraînement est complété par tous les élèves, son statut change : il devient « Terminé ».

- « Terminé » : vous ne pouvez plus agir sur cet entraînement puisqu'il est désormais terminé. En cliquant sur « Voir les résultats » en haut à droite, vous pourrez accéder aux résultats des élèves l'ayant terminé.

Entraînement 1 TERMINÉ

🕒 Durée : 60 min. [Voir les résultats](#)

Notions	3 notions	Élèves	3 élèves	Paramètres
<div>CE2</div>	L'addition : technique	Casimir (CE2), Sélim (CE2), Zélie (CE2)		2 essais
<div>CE2</div>	Le périmètre d'un polygone			Exercices de niveau 1
<div>CE2</div>	Points alignés, lignes, droites			Date de début : 3 septembre 2024
				Date de fin : 5 juillet 2025

Félicitations ! Vous êtes maintenant à même de créer des entraînement dans **DéfiGo!**.
Merci et à bientôt!

